

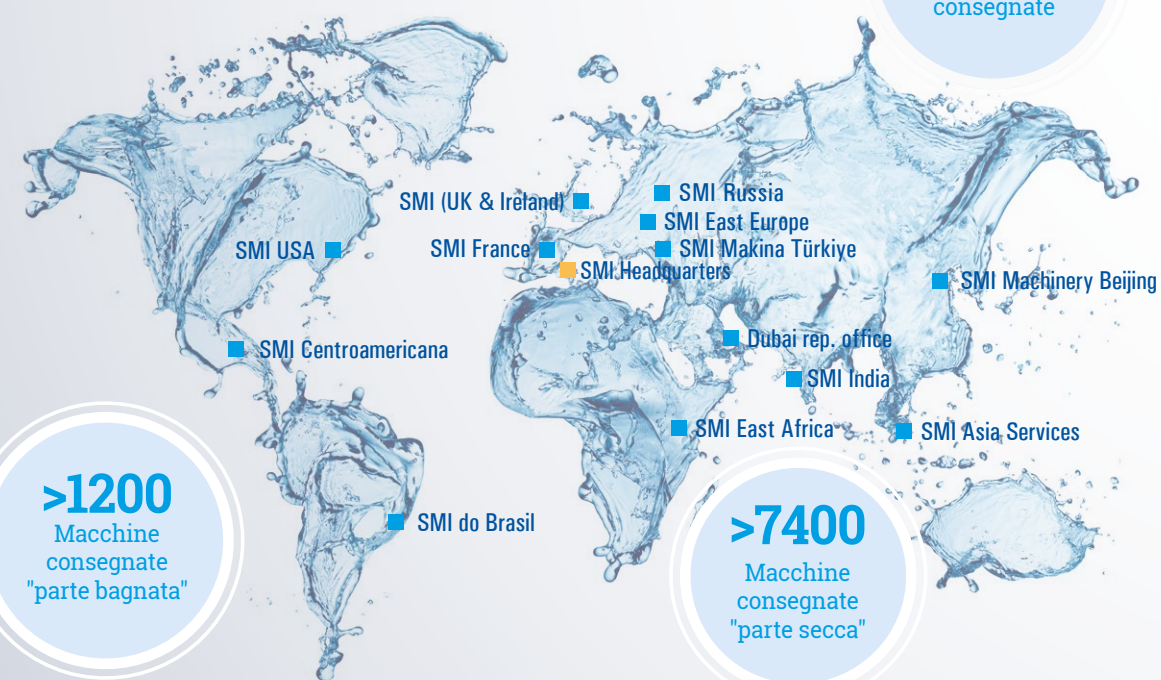
SERVIZI POST VENDITA

Chi acquista un prodotto SMI può contare sull'assistenza dell'Help Desk Center, che fornisce soluzioni personalizzate per ottimizzare le prestazioni dei sistemi forniti in termini di affidabilità, efficienza, risparmio energetico e riduzione dei costi di gestione grazie ad un ampio portafoglio di pacchetti di upgrade, aggiornamento, manutenzione preventiva ordinaria e straordinaria. L'Help Desk SMI opera attraverso una rete di centri di assistenza tecnica e fornitura ricambi originali strategicamente dislocati in tutto il mondo, che forniscono supporto a 360° con personale madrelingua specializzato in campo meccanico, elettrico ed elettronico. I clienti SMI possono contare su un costante supporto tecnico erogato tramite servizi on-line (via telefono, Internet o tramite occhiali a realtà aumentata) e servizi on-site, questi ultimi necessari in caso di posizionamento, installazione e collaudo della macchina oppure per ripristinare la piena funzionalità della stessa in caso di guasto grave. SMI organizza inoltre corsi di formazione per istruire gli operatori macchina del cliente all'utilizzo ottimale degli impianti che gestiscono.

I corsi sono tenuti nelle principali lingue internazionali da tecnici "senior", sia presso la sede SMI in ambienti dotati delle più moderne tecnologie sia direttamente presso lo stabilimento del cliente.



SMI nel mondo



Linee complete...

...per ogni esigenza di imbottigliamento e imballaggio



Linee complete...

...per ogni esigenza di imbottigliamento e imballaggio

SMI progetta e costruisce sistemi e impianti completi per l'imbottigliamento e il confezionamento, destinati principalmente all'industria alimentare e delle bevande, dei detergenti e dei prodotti per l'igiene personale e a quella chimica e farmaceutica. Le linee complete "industry 4.0 compliant" proposte da SMI sono la soluzione ideale per esigenze di produzione fino a 55.000 bottiglie/ora e si basano su scelte tecnologicamente avanzate che garantiscono elevata efficienza, ampia flessibilità di gestione, bassi consumi energetici e un rapporto qualità/prezzo tra i migliori del mercato. Il ventaglio di proposte SMI in termini di impianti chiavi in mano spazia da linee complete "cost-saving" compatte fino a soluzioni complesse ed articolate, con un'ampia gamma di prodotti intermedi in grado di soddisfare qualsiasi esigenza presente e futura in termini di velocità di produzione, prodotto da confezionare, livello di automazione, condizioni ambientali.



CONFEZIONATRICI

SMI progetta e costruisce un'ampia gamma di macchine completamente automatiche per l'imballaggio secondario di contenitori come bottiglie di plastica e vetro, vasetti, lattine, brik di cartone e molti altri.

Queste confezionatrici sono caratterizzate da un design ergonomico, da un'elevata flessibilità operativa da semplici e rapide operazioni di cambio formato, elementi che le rendono adatte alle esigenze di svariati clienti e segmenti di mercato.

In base all'ingresso macchina e alle tipologie di pacco realizzabili, possono essere suddivise come a fianco indicato:



CONFEZIONATRICI CON INGRESSO IN LINEA

» Confezionatrici in film termoretraibile (serie LSK, CSK e SK)

- confezionamento in solo film, falda di cartone+film, vassoio di cartone, vassoio di cartone+film
- velocità di produzione fino a 450 pacchi/minuto (SK in modalità tripla pista)

» Confezionatrici in film estensibile (serie SFP)

- confezionamento in film estensibile
- velocità di produzione fino a 30 pacchi/minuto

» Cartonatrici wrap-around (serie LWP, CWP e WP)

- confezionamento in scatole wrap-around o vassoi in cartone ondulato di dimensioni standard ed extra-large, a base ottagonale o rettangolare e bordi della medesima altezza o di altezze diverse
- velocità di produzione fino a 100 pacchi/minuto

» Cartonatrici pick & place (serie ACP)

- confezionamento in scatole tipo "cartone americano" (RSC)
- velocità di produzione fino a 25 pacchi/minuto

» Confezionatrici in multipack di cartoncino (serie MP e TPP)

- confezionamento in fascette avvolgenti di cartoncino (in versione "collo dentro" o "collo fuori") oppure falda superiore di cartoncino
- velocità di produzione fino a 300 pacchi/minuto

» Confezionatrici combinate (serie LCM, CM e CM R)

- confezionamento in solo film, falda di cartone+film, vassoio+film, solo vassoio e scatole wrap-around
- velocità di produzione fino a 80 pacchi/minuto

CONFEZIONATRICI CON INGRESSO A 90 GRADI

» Confezionatrici in film termoretraibile (serie ASW)

- confezionamento in solo film, falda di cartone+film, vassoio di cartone, vassoio di cartone+film
- velocità di produzione fino a 150 introduzioni/minuto

» Cartonatrici wrap-around (serie AFCW)

- confezionamento in scatole wrap-around o vassoi in cartone ondulato di dimensioni standard ed extra-large, a base ottagonale o rettangolare e bordi della medesima altezza o di altezze diverse
- velocità di produzione fino a 150 introduzioni/minuto

» Confezionatrici combinate (serie AFCW)

- confezionamento in solo film, falda di cartone+film, vassoio+film, solo vassoio e scatole wrap-around
- velocità di produzione fino a 150 introduzioni/minuto



SOFFIATRICI & RIEMPITRICI

SMI è tra i maggiori costruttori mondiali di stiro-soffiatrici rotative per la produzione di bottiglie in rPET/PET/PP.

Le stiro-soffiatrici EBS ERGON di SMI si avvalgono delle tecnologie più avanzate del comparto per quanto riguarda efficienza, flessibilità, risparmio energetico e bassi costi di gestione e manutenzione; tali macchine sono disponibili in un'ampia gamma di modelli da 2 a 20 stampi, in grado di produrre fino a 55.000 contenitori/ora (per bottiglie 0,5/0,75 L). Tutte le soffiatrici SMI sono equipaggiate con il dispositivo AirMaster, che permette di recuperare fino al 40% dell'aria compressa ad alta pressione utilizzata durante il processo di produzione delle bottiglie.

Le stiro-soffiatrici EBS ERGON sono disponibili sia come macchine singole in versione "stand-alone" sia integrate in sistemi compatti ECOBLOC®, che raggruppano in un solo impianto le funzioni di una stiro-soffiatrice rotativa, di una riempitrice elettronica rotativa e di un tappatore rotativo (e, su richiesta, anche di un'etichettatrice rotativa).

SERIE EBS K ERGON

» Stiro-soffiatrici rotative ultra-compatte

- Velocità fino a 11.000 bottiglie/ora (0,5/0,75 L)
- Contenitori rPET/PET/PP da 0,10 a 3 litri
- Aste di stiro motorizzate

SERIE EBS KL ERGON

» Stiro-soffiatrici rotative ultra-compatte

- Velocità fino a 27.500 bottiglie/ora (0,5/0,75 L)
- Contenitori rPET/PET/PP da 0,10 a 3 litri
- Aste di stiro motorizzate

SERIE EBS E ERGON

» Stiro-soffiatrici rotative

- Velocità fino a 55.000 bottiglie/ora (0,5/0,75 L)
- Contenitori rPET/PET/PP da 0,10 a 3 litri
- Aste di stiro motorizzate

SERIE EBS KL HC ERGON

» Stiro-soffiatrici rotative per contenitori ad alta capacità

- Velocità fino a 9.000 bottiglie/ora (5 L)
- Contenitori rPET/PET/PP da 5 a 10 litri
- Aste di stiro motorizzate

SERIE ECOBLOC®

» Sistemi di stiro-soffiaggio, riempimento e tappatura

- Velocità fino a 55.000 bottiglie/ora (0,5/0,75 L)
- Contenitori rPET/PET/PP da 0,10 a 10 litri
- Per liquidi piatti o gassati



PALETTIZZATORI

I sistemi di palettizzazione SMI stabiliscono un nuovo standard nel panorama dei palettizzatori robotizzati a colonna fissa a due assi cartesiani. La serie APS ERGON è il risultato di un'intensa attività di ricerca ed innovazione, che ha permesso di realizzare sistemi tecnologicamente avanzati in grado di offrire ad ogni utilizzatore la soluzione di imballaggio più idonea alle proprie esigenze. I sistemi di palettizzazione SMI sono in grado di ottimizzare le operazioni di fine linea di molteplici settori: bevande, agroalimentare, chimico, farmaceutico, detergenti, vetro, carta e molti altri. I palettizzatori SMI sono in grado di soddisfare esigenze di produzione da 15 a 140 pacchi/minuto (in base alle dimensioni del prodotto trattato e dello schema di palettizzazione scelto) e sono disponibili in molteplici configurazioni, sia in modalità "stand-alone" sia integrati con una confezionatrice SMI per formare un sistema Packbloc.



SERIE APS 4140 L ERGON

» Palettizzazione a doppia colonna

- Velocità fino a 140 pacchi/minuto
- Palettizzatori per cartoni, fardelli, vassoi e pacchi in genere
- Formazione strato tramite ingresso in linea

SERIE APS 3105L ERGON

» Sistemi automatici di palettizzazione

- Velocità fino a 105 pacchi/minuto
- Palettizzatori per cartoni, fardelli, vassoi e pacchi in genere
- Formazione strato tramite ingresso in linea

SERIE APS 615/620 ERGON

» Sistemi compatti di palettizzazione

- Velocità fino a 15/20 pacchi/minuto
- Palettizzatori per cartoni, fardelli, vassoi e pacchi in genere
- Formazione strato tramite ingresso in linea

SERIE APS 1540 ERGON

» Sistemi automatici di palettizzazione

- Velocità fino a 40 pacchi/minuto
- Palettizzatori per cartoni, fardelli, vassoi e pacchi in genere
- Formazione strato tramite ingresso a 90°

SERIE APS 1570 ERGON

» Sistemi automatici di palettizzazione

- Velocità fino a 70 pacchi/minuto
- Palettizzatori per cartoni, fardelli, vassoi e pacchi in genere
- Formazione strato tramite ingresso a 90°

SERIE APS 3070 ERGON

» Sistemi automatici di palettizzazione

- Velocità fino a 70 pacchi/minuto
- Palettizzatori per cartoni, fardelli, vassoi e pacchi in genere
- Formazione strato tramite ingresso in linea